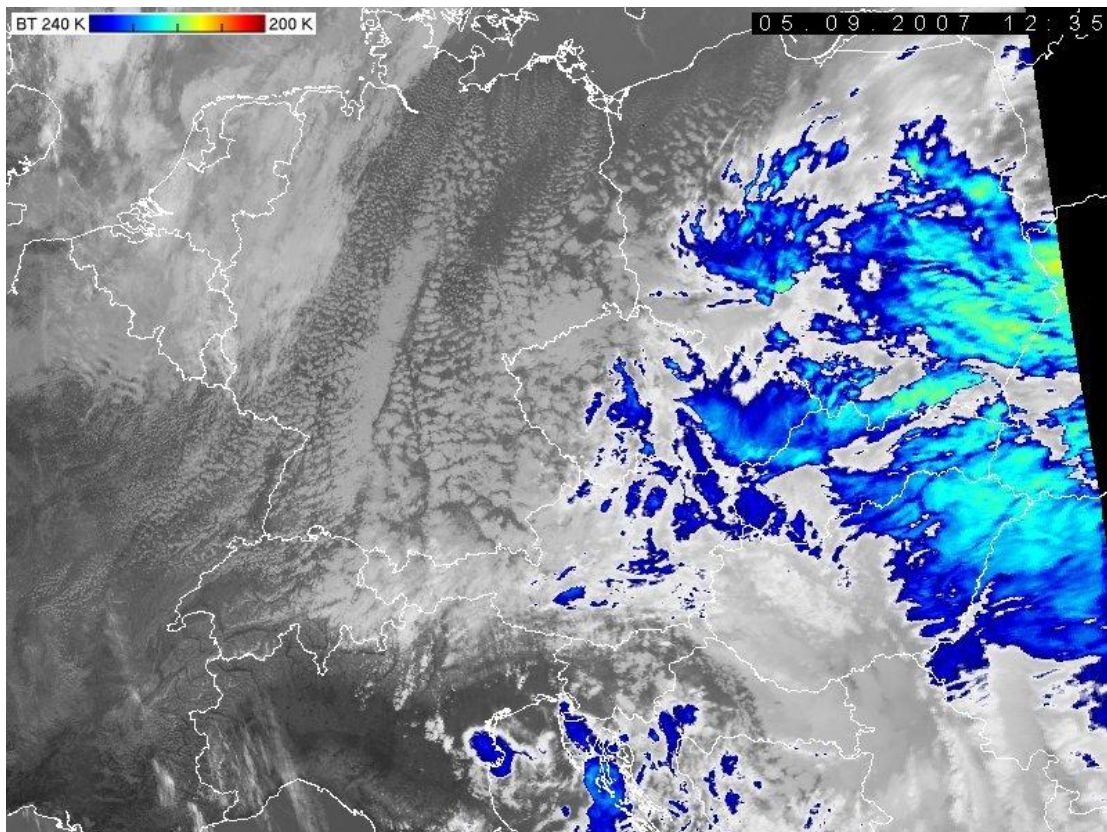
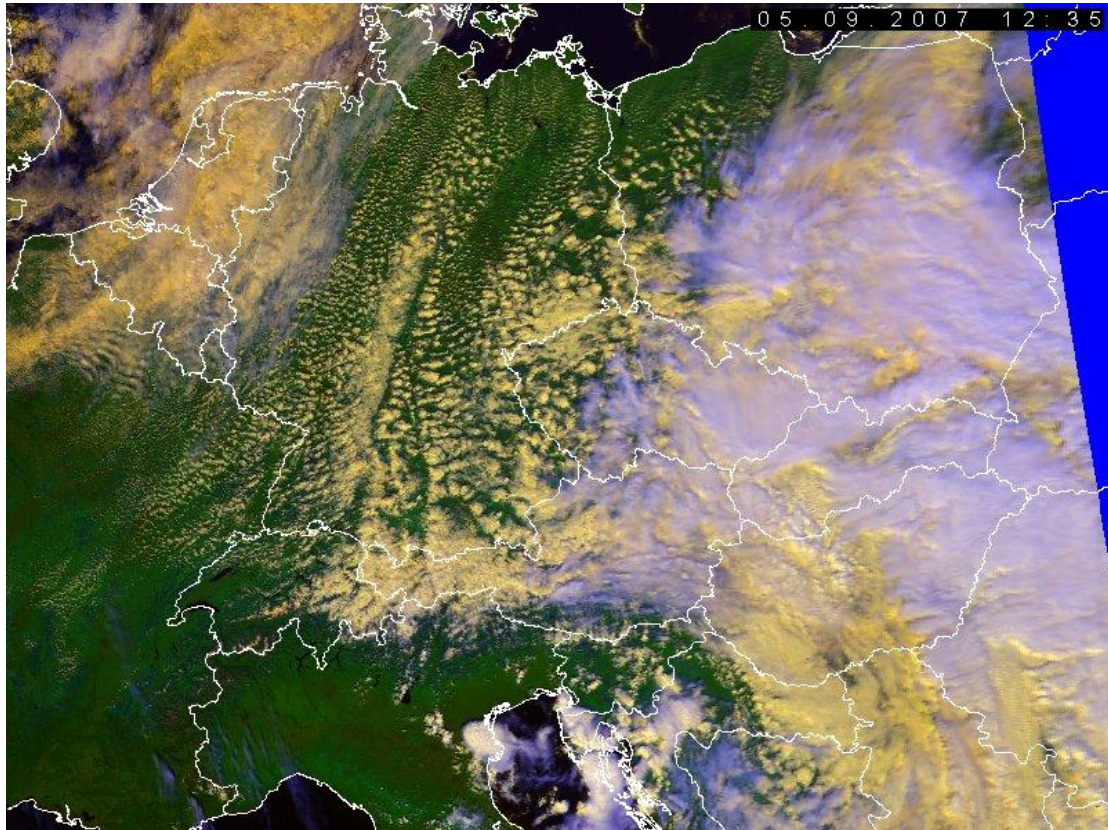


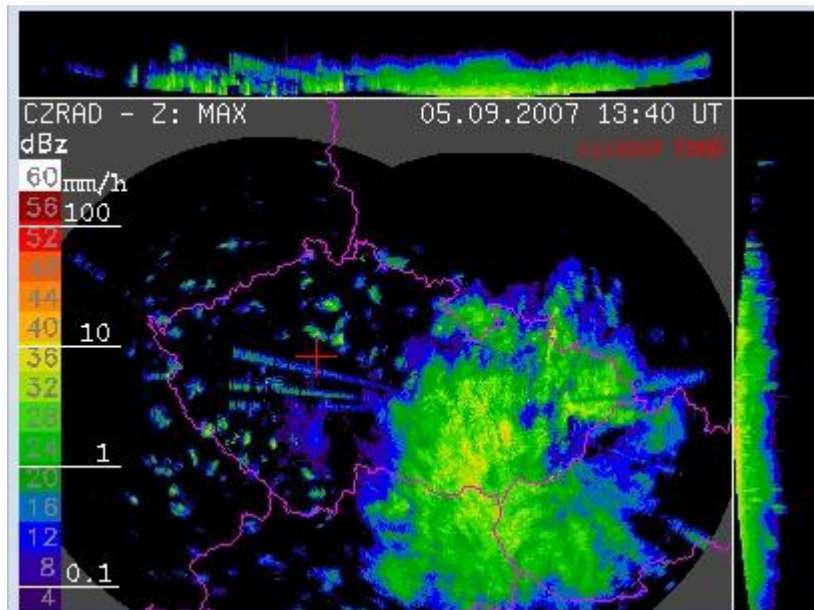
# Něco se k nám žene !!!

[Snímky z družice NOAA](#)



# Něco se k nám žene !!!

Snímek z radaru ČHMÚ



Zatím špatné zprávy pro Moravu a Jihočeský kraj, ale ...



## Aktuální předpověď počasí

05.09.2007 10.00 SELČ

Tlak vzduchu přepočítaný na hladinu moře dnes v 08 hodin v Praze-Libuši: 1021.6 hPa

**Předpověď počasí pro Českou republiku na středu 05.09. a na čtvrtek 06.09.2007**

**Předpověď na středu odpoledne a večer**

### Situace:

Příchod vlhkého chladného vzduchu od severu bude pokračovat. Moravu a Slezsko a jižní Čechy ovlivní výrazný frontální systém spojený s tlakovou níží nad Maďarskem a Slovenskem.

### Počasí:

Proměnlivá oblačnost, místy přeháňky, na hřebenech hor srážky smíšené nebo sněhové. Na Moravě a ve Slezsku, později i v jihovýchodních Čechách postupně zataženo s deštěm, na východě i vydatnějším. Nejvyšší teploty 9 až 13 st., na severozápadě Čech kolem 15 st.C,



# Něco se k nám žene !!!

v 1000 m na horách kolem 5 st.C. Čerstvý severní vítr 4 až 8 m/s, na Moravě, ve Slezsku a na horách postupně zesilující na 7 až 12 m/s, v nárazech kolem 20 m/s, na horách kolem 30 m/s.

**Tlaková tendence:** v Čechách setrvalý stav, na Moravě a ve Slezsku slabý pokles

## UPOZORNĚNÍ:

**Během večera a v noci ze středy na čtvrtek se vyskytne na Moravě a ve Slezsku a na jihu Čech vydatný déšť. Rychlost větru může na horách v nárazech dosahovat až 35 m/s, tj. až 125 km/h.**

## Předpověď na noc a čtvrtek

=====

### Situace:

Počasí u nás bude i nadále ovlivňovat výrazný frontální spojený s tlakovou níží nad Maďarskem a Slovenskem.

### Počasí v noci:

Převážně zataženo s deštěm, na západě a severozápadě Čech oblačno a srážky jen ojediněle. Nejnižší teploty 10 až 6 st.C. Severní vítr, v Čechách čerstvý 6 až 10 m/s, v nárazech kolem 20 m/s, na Moravě a ve Slezsku silný 9 až 13 m/s v nárazech 20 až 25 m/s, na hřebenech hor kolem 35 m/s.

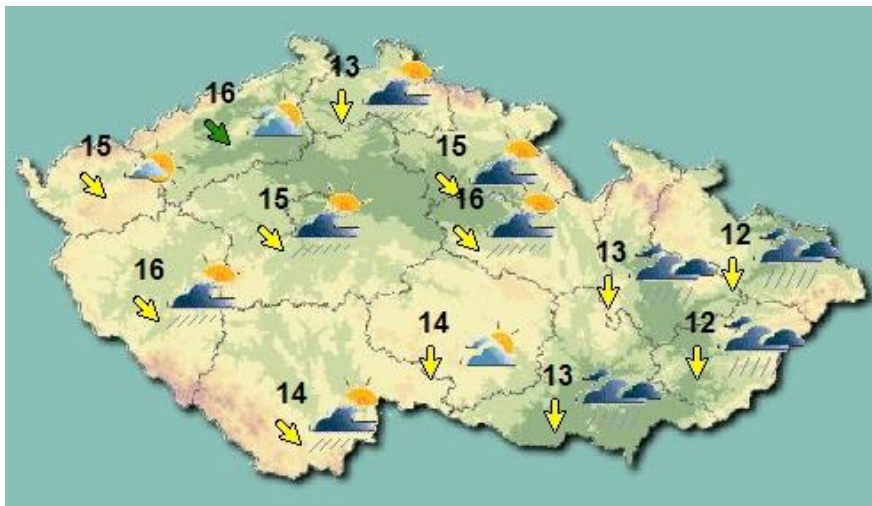
### Počasí přes den:

Převážně zataženo s deštěm, na západě a severozápadě Čech oblačno až polojasno a srážky jen ojediněle. Během dne v Čechách postupně od severozápadu další ubývání oblačnosti a ustávání srážek. Nejvyšší teploty 14 až 18 st.C, v místech trvalých srážek kolem 11 st.C. Zpočátku čerstvý severní vítr 6 až 10 m/s, v nárazech kolem 20 m/s, na hřebenech hor 25 až 35 m/s bude slábnout.

### Upozornění:

**Během čtvrtka se vyskytne ve východní polovině území vydatný déšť. Rychlost větru může na horách v nárazech dosahovat zpočátku až 35 m/s tj. až 125 km/h.**

Předpověď počasí pro ČR na čtvrtek 06.09.2007 odpoledne



# Něco se k nám žene !!!

## PŘEDPOVĚDNÍ VÝSTRAŽNÁ INFORMACE ČHMÚ a ODBORU HMZ VGHMÚŘ

Počasí u nás bude ovlivňovat výrazný frontální systém spojený s tlakovou níží nad Maďarskem a Slovenskem.

Vzhledem k tomu, že v současné době právě probíhá povodňové cvičení Vltava a Labe 2007 chceme zdůraznit, že tato výstražná informace **NENÍ CVIČNÁ**. **Jedná se o SKUTEČNOU výstražnou informaci!!**

V průběhu dneška (5.9.) se od východu očekává nástup výrazných srážek, převážně trvalejšího charakteru.

Předpokládaný srážkový úhrn do čtvrtčního (6.9.) rána v jižních Čechách, na Moravě a ve Slezsku: 20 až 50 mm, na návětrí hor až 70 mm. Na ostatním území budou srážkové úhrny nejvýše do 20 mm. Do pátečního (7.9.) rána spadne v jižních Čechách, na Moravě a ve Slezsku dalších 20 až 60 mm, na ostatním území budou srážky do 25 mm.

Celkové srážkové úhrny mohou místy přesáhnout 100 mm za 48 hod. Srážková činnost bude slábnout během noci na pátek a na východě Moravy a Slezska až během pátečního rána.

Dále bude na území republiky během dnešního dne postupně zesilovat severní vítr, který ve východní polovině území v průběhu noci na čtvrtek (6.9.) dosáhne rychlosti 9 až 14 m/s, v nárazech 20 až 30 m/s (70 až 110 km/hod.). Na hřebenech českých a moravskoslezských hor se vyskytnou nárazy až kolem 35 m/s (125 km/hod.). Vítr bude zvolna slábnout během čtvrtčního odpoledne a večera.

V důsledku intenzivních srážek bude již v průběhu noci na čtvrtek docházet ke vzestupům zejména malých vodních toků v oblasti Beskyd, na východě Moravy, v Novohradských horách (Malše) a v rakouské části povodí Dyje. Vzestupy přitom mohou do čtvrtčního rána na nejhořejších úsecích toků dosáhnout 1. místy až 2. SPA. Vzestup pak bude pokračovat i během čtvrtka s možností dosažení při nepříznivém vývoji srážek až 3. SPA, zejména na menších horských tocích na severovýchodě a východě Moravy a ve Slezsku. Výhled vývoje bude upřesněn během čtvrtka v závislosti na spadlých srážkách a na nové předpovědi srážek.

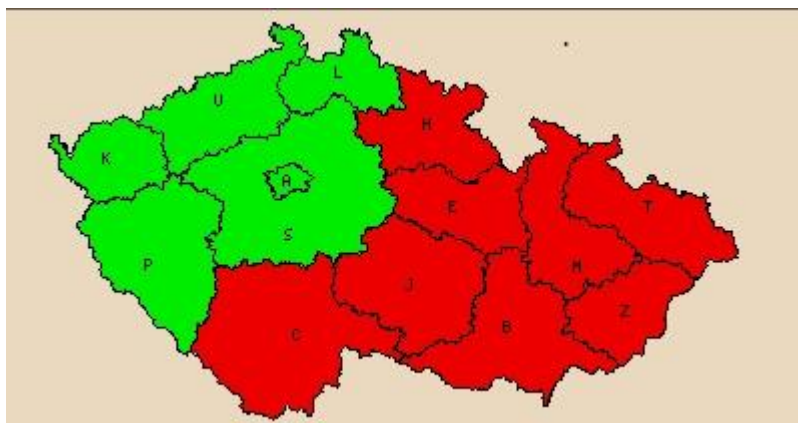
Vzhledem k tomu, že jsou předpovídaný intenzivní nebezpečné jevy s extrémním stupněm nebezpečí, je nutná nejvyšší ostražitost a potřeba sledování informací o meteorologické situaci. Lze očekávat materiální škody na velkém území a ohrožení životů.

Doporučujeme:

- Ø Při silném dešti dostatečně snížit rychlost jízdy autem, při delším trvání deště může dojít k průtoku vody přes komunikace, k jejich zatopení nebo i podemletí, k sesuvům půdy apod.
- Ø S rostoucí intenzitou a trváním silného deště roste pravděpodobnost rozvodnění toků, zatopení sklepů, níže položených míst, údolních poloh apod.
- Ø Sledovat zpravodajství veřejnoprávní televize nebo rozhlasu, internetové stránky ČHMÚ a podle zveřejněných informací případně podnikat nezbytná opatření.
- Ø Pro omezení škod na majetku je nutno zabezpečit okna, skleníky, lehčí věci, ukotvit stavební jeřáby apod.
- Ø Doporučuje se omezení pohybu venku. Je nutno nezdržovat se zejména v okolí vyšších a starších budov a v blízkosti větších stromů. To platí i pro pobyt v autě. Je-li to možné, přečkat nejprudší nárazy větru v uzavřených prostorách. Silný vítr také významně ztěžuje chůzi a dýchání.
- Ø Doporučuje se omezení jízdy autem. V případě jízdy je nutno přiměřeně snížit rychlost. Náhlý boční náraz větru může automobil učinit neovladatelným, případně jej vytlačit ze silnice nebo převrátit. To platí i pro prázdné nebo poloprázdné nákladní auto a kamion.
- Ø Dávat pozor na možnost pádu drátů vysokého napětí. Pokud leží na zemi, zásadně se k nim nepřibližujeme.
- Ø Lze očekávat omezení v dopravě, možnost výpadků elektrického proudu, polomy v lesích.
- Ø V případě podmáčeného terénu může dojít k vyvracení stromů.

Vydalo: Centrální předpovědní pracoviště ČHMÚ - Praha/

# Něco se k nám žene !!!



region	platnost jevu
(A) Praha	
(L) Liberecký kraj	
(C) Jihočeský kraj	Extremní srážky 05.09. 15.00 až 07.09. 08.00
	Silný vítr 05.09. 15.00 až 06.09. 23.00
	Povodňová pohotovost 06.09. 00.00 až 06.09. 23.00
(P) Plzeňský kraj	
(K) Karlovarský kraj	
(U) Ústecký kraj	
(H) Královéhradecký kraj	Velmi silný vítr 05.09. 15.00 až 06.09. 23.00
(E) Pardubický kraj	Velmi silný vítr 05.09. 15.00 až 06.09. 23.00
	Silný trvalý déšť 05.09. 15.00 až 07.09. 08.00
(J) Kraj Vysočina	Extremní srážky 05.09. 15.00 až 07.09. 08.00
	Velmi silný vítr 05.09. 15.00 až 06.09. 23.00
(B) Jihomoravský kraj	Extremní srážky 05.09. 15.00 až 07.09. 08.00
	Velmi silný vítr 05.09. 15.00 až 06.09. 23.00
(Z) Zlínský kraj	Extremní srážky 05.09. 15.00 až 07.09. 08.00
	Velmi silný vítr 05.09. 15.00 až 06.09. 23.00
	Povodňová pohotovost 06.09. 00.00 až 06.09. 23.00
(M) Olomoucký kraj	Extremní srážky 05.09. 15.00 až 07.09. 08.00
	Velmi silný vítr 05.09. 15.00 až 06.09. 23.00
	Povodňová pohotovost 06.09. 00.00 až 06.09. 23.00
(T) Moravskoslezský kraj	Extremní srážky 05.09. 15.00 až 07.09. 08.00
	Velmi silný vítr 05.09. 15.00 až 06.09. 23.00
	Povodňová pohotovost 06.09. 00.00 až 06.09. 23.00
(S) Středočeský kraj	

Sledujte zpravodajství [veřejnoprávní televize](#) nebo [rozhlasu](#), [internetové stránky ČHMÚ](#) a podle zveřejněných informací případně podnikejte nezbytná opatření.